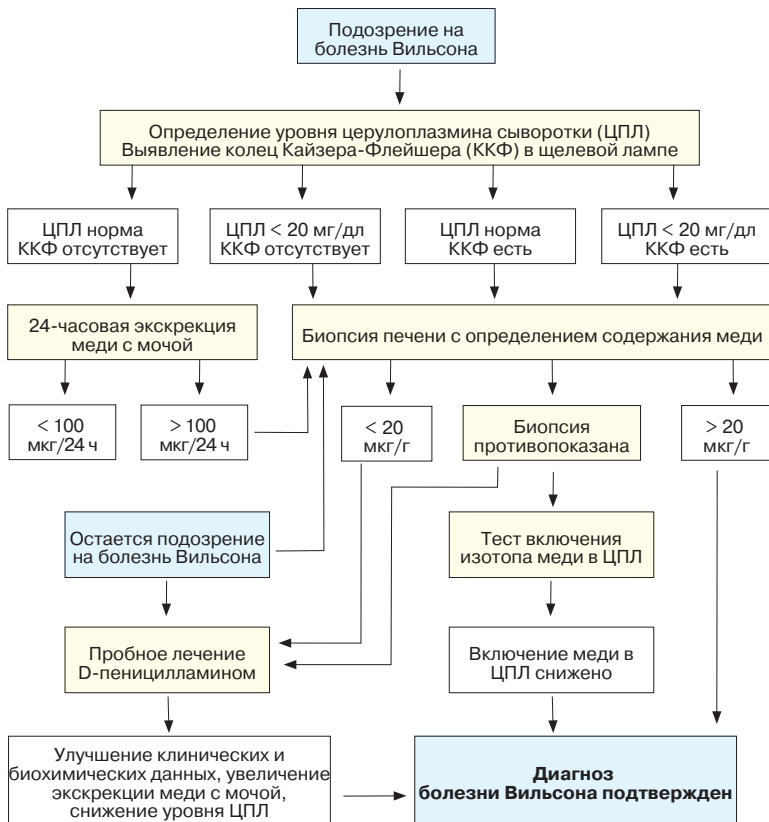


## БОЛЕЗНЬ ВИЛЬСОНА

**Болезнь Вильсона** (син.: гепатоцеллюлярная дистрофия, болезнь Вильсона-Коновалова) – редкое наследственное заболевание, проявляющееся преимущественно в молодом возрасте и характеризующееся избыточным накоплением меди в организме.

### Алгоритм диагностики



### Алгоритм ведения пациентов

#### Уменьшение поступления меди с пищей

Ограничение употребления с пищей печени, баранины, трески, орехов, ракообразных, шоколада, какао

#### Уменьшение запасов меди в организме

- D-пеницилламин
- пиридоксин
- препараты цинка